



PANTHEON ME

za srednja i velika preduzeća

Otkrijte potencijal vaših podataka.



Saznajte kako Pantheon može da pomogne poslovanju vašeg preduzeća.

1. Prednosti PANTHEON ME (Medium Enterprise)
2. Sadržaj i funkcionalnosti
3. ZEUS - poslovna inteligencija i analitika
4. Pomoć i podrška
5. Cene i uslovi

Šta je PANTHEON?

Integrirano rešenje za sve oblasti poslovanja

PANTHEON ME (Medium Enterprise) je namenjen preduzećima, koja imaju potrebu za sveobuhvatnim poslovno informacionim sistemom. Podržava sve procese u preduzeću, od robnog poslovanja, računovodstva i finansija do kadrova, plata ili jednostavne proizvodnje, a dodatne funkcionalnosti namenjene su menadžerima, poslovnim analitičarima, planerima i informatičarima.

Uprkos funkcionalnostima, koje PANTHEON ME nudi korisniku, dostupan je po pristupačnoj ceni. Dodatna prednost je podrška korisniku, koja počinje od same implementacije sistema i nastavlja se kroz sve godine korišćenja - PANTHEON ima partnere u 8 država jugoistočne Evrope. Sedište Datalaba je u Sloveniji, sa lokalnim kancelarijama Datalaba u Srbiji, Hrvatskoj, Bosni i Hercegovini, Crnoj Gori, Makedoniji i Bugarskoj.

Prednosti uvođenja poslovno informacionog sistema u preduzeću su:

- veća preglednost i kontrola nad poslovnim procesima,
- rasterećenje finansijsko računovodstvenog odeljenja
- prelazak na elektronsko poslovanje
- lakša razmena podataka između različitih subjekata
- sistem za analitiku poslovanja
- mogućnost integracije sa e-trgovinom
- jednostavno širenje poslovanja (i u inostranstvu).



Brz pristup do informacija

PANTHEON-ov korisnički interfejs, omogućava korisniku brz pristup do odgovarajućih podataka, zbog čega je rad brži i efikasniji, dok je ručno unošenje podataka smanjeno do najveće moguće mere, što umanjuje mogućnost grešaka

Pomoću polja za pretraživanje, koje se nalazi na radnoj površini možete brzo da pronađete određeni dokument, subjekat ili nešto drugo. Brz pristup informacijama, doprinosi da vaše poslovne odluke donosite efikasnije.

Poslovni program za srednja i velika preduzeća

PANTHEON ME je namenjen srednjim i velikim preduzećima, koja žele celokupnu podršku za svoje poslovne procese.

Velika prednost PANTHEON ME licence jeste povoljna cena kao i podrška korisniku, koja počinje od same implementacije. Sa PANTHEON-om nikada nećete biti sami.

- Brza instalacija i početak sa radom
- Menadžerska analitika i međunarodno poslovanje
- Podrška svim procesima za vođenje poslovanja
- Ugrađena osnovna poslovna inteligencija za analizu poslovanja
- Puna integracija sa e-poslovanjem
- Usklađenost sa svim računovodstvenim standardima
- Usklađivanje sa zakonskim izmenama na mesečnom nivou
- Izvoz dokumenata u MS Word, MS Excel, Adobe PDF, slanje putem e-maila.



PANTHEON ME ima sledeće funkcionalnosti:

Roba

- izdavanje računa
- prijem računa
- skladište i zaliha
- prenosi
- inventar i promena cene
- trgovačke evidencije

Računovodstvo

- glavna knjiga
- automatsko knjiženje
- ručno knjiženje
- bilansi

Servis

- prijem i izdavanje reklamacija
- reklamacije kupaca
- reklamacije dobavljačima
- servisni nalozi

Kadrovi

- kadrovska evidencija
- stručno usavršavanje
- nagrade
- sigurnost i zaštita na radu

Potni nalozi

- obračun putnih naloga
- šifarnici (relacija, dnevnic, vozila i pomoćnih vozila)
- obračun u različitim valutama
- evidencija putnih troškova

PDV

- knjiga primljenih računa
- knjiga izdatih računa
- knjiga datih i primljenih avansa
- automatski obračun PDV

Proizvodnja

- radni nalozi
- uslužni radni nalozi
- sastavnice
- praćenje troškova proizvoda

Finansije

- Finansije
- kamate
- dinarski platni promet
- devizni platni promet
- kompenzacije
- blagajna

Plate

- obračun plata
- različiti tipovi zapošljavanja
- arhiviranje podataka obračuna plata
- zakonski obrasci
- automatsko knjiženje u glavnu knjigu

Osnovna sredstva

- evidencija osnovnih sredstava
- evidencija sitnog inventara
- knjigovodstvena amortizacija
- poreska amortizacija
- obračuni

Funkcionalnosti PANTHEON-a ME - 1

Roba

PANTHEON ME u meniju Roba:

- Udružuje prijem i izdavanje računa, međuskladišne prenose, materijalno knjigovodstvo i praćenje zaliha. Za potrebe maloprodaje, u program je uključen i modul POS (eng. skr. POS - Point Of Sales). Već nakon kratkog pregleda pojedinih funkcija, jasno je da je podržano itekako zahtevno trgovinsko ili proizvodno preduzeće. Informacije o robnim tokovima možemo pratiti čak i do pojedine jedinice.
- Potpuno prilagodljiv mehanizam praćenja pojedinog komada i mogućnost šifriranja pomoću serijskih brojeva podržava i najstrožije standarde.
- U programu je takođe moguće oblikovati dokumente promene cena, ručno za pojedine proizvode, grupno ili neposredno iz samih dokumenata prijema i izdavanja.
- Kod materijalnog knjigovodstva moramo spomenuti mogućnost praćenja komisionog poslovanja, a za automatski prijem su pripremljeni i inventarni popisi, koje zbog jednostavnosti možemo obavljati češće.
- DataLab PANTHEON omogućava i periodično fakturisanje; u programu podesimo, šta i kome želimo obračunati u redovnim vremenskim intervalima (npr. zakup ili pretplatu), a program se pobrine za generisanje računa.
- Za praćenje nosioca troškova namenjen je istoimeni modul. Omogućava povezivanje primljenih i izdatih računa, putnih naloga, plata, neposrednih troškova ... Idealan je alat za inženjering preduzeća i organizaciju sa ABC-metodologijom praćenja troškova, jer svaki posao sadrži svoj mikrobilans.
- U modulu Roba automatski pratimo i PDV evidencije.



PDV

PANTHEON omogućava i promene poreskih stopa u skladu sa zakonodavstvom.

Poreske knjige se u programu oblikuju automatski i na osnovu podataka, koje smo prethodno uneli u modul Roba. Podaci se u poreske evidencije svrstavaju u odnosu na izabranu poresku stopu i način nabavke tj. prodaje, pri čemu mislimo na nabavku ili prodaju krajnjim kupcima u zemlji ili inostranstvu... U poreske evidencije spadaju: knjiga izdatih računa i primljenih avansa, knjiga primljenih računa i datih avansa, kao i primljenih računa i datih avansa za uvoz.

Poreske knjige možemo za potrebe različitih analiza i kontrola ispisati i za period, koji je različit od poreskog, npr. za jednu nedelju, za pojedinog partnera, odeljenje ...

Obračun PDV se u programu izvodi automatski. Obrazac PPPDV možemo da odštampamo neposredno iz programa. Tako oblikovana poreska prijava se u programu može proknjižiti automatski, a poreski period za koji je obračun predat zaključiti.



Zakonsko prilagođavanje i usklađenost sa međunarodnim standardima

PANTHEON korisnici sa sklopljenim ugovorom o nadogradnji imaju pravo na nadogradnju svih promena, dopuna, ispravki, poboljšanja, zakonskih promena, koje se automatski u PANTHEON preuzimaju jednom mesečno.

Funkcionalnosti PANTHEON-a ME - 2

Računovodstvo

PANTHEON računovodstvo podržava glavnu knjigu i omogućava automatsko i ručno knjiženje dokumenata. Većina knjiženja se odvija automatski po unapred podešenim predlošcima. Računovodstvene pomoćne knjige su potpuno integrisane u glavnu knjigu, bez duplog unosa podataka.

U program je još uključen osnovni kontni plan, koji možete da dopunite i menjate, kao i podešeni predlošci za automatsko knjiženje.

U meniju »Bilansi« pored zadatih (unapred pripremljenih izveštaja) možemo da pripremimo i nove, različite vrste ispisa Bilansa stanja i Uspeha za različite periode, odeljenja, nosioce troškova kao i poređenje perioda u domaćoj i stranoj valuti.

Veoma je korisna i opcija »Kontrolni ispisi« automatskih knjiženja i neizravnatih naloga za knjiženje, na osnovu koje računovodstvo može lako da locira neusklađena knjiženja.

Program podržava zatvaranje klasa 5 i 6 po odeljenjima i nosiocima troškova i automatsku pripremu naloga za knjiženje u glavnu knjigu.

U meniju »Zaključak godine« se na taj način automatski oblikuje nalog za knjiženje zaključka godine i otvaranja.



Proizvodnja

PANTHEON podržava sve procese jednostavne proizvodnje.

U modulu proizvodnja raspisujemo radne naloge i vršimo njihovu potvrdu izdavanjem materijala i prijemom proizvoda. Imamo mogućnost kreiranja radnih naloga za usluge kroz izvođenje servisnih aktivnosti. Takođe, pratimo serijske brojeve i ostale procese, koji su obuhvaćeni u jednostavnoj proizvodnji.

Proizvodnja - sadržaj:

Sastavnice:

- jednostavan rad sa sastavnicama
- sastavnica sadrži sve podatke o materijalima i operacijama, koji su potrebni za izradu određenog proizvoda
- kreiranje i ažuriranje sastavnica se izvodi direktno u šifarniku idenata
- mogućnost kopiranja i prenosa podataka iz drugih sastavnica
- ispisi sastavnica u nivoima
- ispisi sastavnica koji sadrže određen materijal



Radni nalozi:

- praktično proizvoljan broj različitih vrsta radnih naloga
- jednostavno kreiranje radnih naloga
- jednostavan prenos narudžbine kupca u radni nalog
- unos stvarno utrošenih količina na pojedini radni nalog kao i ograničenje potrošnje
- ispis radne dokumentacije
- izračun vlastite cene
- automatsko rasknjiženje skladišta sirovina i zaduženje skladišta proizvoda
- normiranje rada i pregled dostizanja norme

Serijski brojevi:

- izrada proizvoda koji je vođen po serijskim brojevima
- praćenje i pregled izdatih serijskih brojeva
- detaljan pregled proizvoda (tracking) po serijskim brojevima
- različiti načini vođenja serijskih brojeva: pojedinačno, šarža, sastavljen serijski broj.

Funkcionalnosti PANTHEON-a ME - 3

Servis

Modul Servis je namenjen preduzećima, koja u okviru svog poslovanja obavljaju i servisnu delatnost ili za prodate proizvode daju garanciju. Za servis je karakteristično da prometi prijema i izdavanja moraju biti izravnati. Koliko komada smo primili, toliko moramo i izdati, zameniti drugim ili zatvoriti izdatim, odn. primljenim odobrenjima i obrnuto. U tu svrhu je za servisnu delatnost zadato **skladište reklamacija**, na kojem zalihu vodimo količinski i vrednosno.

Za praćenje **reklamacija kupaca** imamo u programu na raspolaganju i **Servisni nalog**, gde na jednom mestu u servis preuzimamo reklamiranu robu, nakon ispravke je izdajemo nazad, menjamo drugim proizvodom ili zatvaramo knjižnim odobrenjem. Kod prijema reklamiranih proizvoda u servis program vrši i proveru da li je kupac stvarno kupio neki proizvod kod nas, kojim dokumentom i da li je proizvod još u garanciji. U zavisnosti da li su identični još u garanciji ili ne, u programu imamo mogućnost obračunljivog ili neobračunljivog povraćaja reklamiranih proizvoda kupcu.

Praćenje **reklamacija dobavljačima**, dakle proizvoda, koje šaljemo dobavljačima nazad na reklamaciju, odvija se preko dokumenata izdavanja reklamiranih proizvoda dobavljaču, koje zatim primamo nazad dokumentom prijema, odn. u slučaju primljenog odobrenja od strane dobavljača reklamaciju zatvaramo.

Pregled otvorenih, odn. zatvorenih reklamacijskih zahteva, kako kupaca, tako i dobavljača, i njihov sadržaj možemo naći u obračunu modula Servis.

Finansije

U modulu **Finansije** obavljamo platni promet i pratimo ključne pokazatelje poslovanja. Priprema bilansnih izveštaja je brza i jednostavna, podržava celokupno elektronsko poslovanje sa drugim preduzećima (B2B) i bankama.

Funkcionalnosti:

- Kompenzacije, kamate, naplata duga, dinarski i devizni platni promet
- Osnovna sredstva, inventar i amortizacija
- Budžetiranje, statistika finansijskih računa, ...



Kadrovi

Posebna pažnja je u PANTHEON™-u posvećena ljudskim resursima, koji su često u poslovnoj informatici zastupljeno područje. Jezgro predstavlja **personalna mapa radnika**. U njoj vodimo različite evidencije o radnicima rezidentima ili nerezidentima, koji mogu da imaju različite oblike zaposlenja: stalno zaposleni, honorarno, autorski honorar ili dr.

Za svakog radnika sastavljamo personalnu mapu u kojoj unosimo lične podatke, zatim podatke o članovima porodice, evidenciju radnog staža, gradimo kretanje radnika po radnim mestima u preduzeću, kao i podatke o radnom stažu. Tu su i podaci o odmoru i korišćenju odmora, kao i evidencija odsutnosti radnika. Takođe, možemo da vodimo evidenciju zdravstvenih pregleda radnika, obavljenih kurseva i obuka.

Poseban deo predstavljaju podaci o plati radnika, podaci o dobrovoljnom dodatnom penzijskom osiguranju, podaci o članstvu u sindikatima, kao i kreditima, radno vreme zaposlenog, koje kasnije koristimo na raznim mestima u programu.

Za potrebe zaposlenja novih kadrova postoji modul koji omogućava praćenje konkursa po radnim mestima. Na ovom mestu unosimo i prijavljene kandidate, koji ostaju u našoj bazi podataka i mogu nam poslužiti prilikom sledećeg konkursa.

Funkcionalnosti PANTHEON-a ME - 4

Plate

Obračun plata u sistemu PANTHEON™ odlikuje izuzetna prilagodljivost, što omogućava obračun za različite tipove preduzeća, radnih odnosa i načina obračuna.

Kao drugu odliku, istakli bi jednostavno obračunavanje plata i jednokratni unos podataka. Podatke za plate program preuzima iz personalne mape radnika i šifarnika radnih mesta, kao i iz drugih pripadajućih šifarnika. Program nam automatski prenosi i podatke o odsutnosti sa posla, kao i prisutnosti na poslu, kreditima, sindikalnim članarinama i te podatke povezuje sa odgovarajućim vrstama zarada.

U sklopu obračuna plata, na raspolaganju imamo zakonski propisane obrasce (OD, OPJ, Specifikacija uz poresku prijavu, Specifikacija uz OD, PPP, M-4, M-UN, M-UNK, OZ obrsce i dr) kao i veliki broj drugih izveštaja, koji nam prikazuju rekapitulacije doprinosa, zarada, obračuna, kredita, šifri naloga za plaćanje, godišnji karton zaposlenog, karton radnika sa beneficiranim radnim stažem i dr..

Nakon obračuna zarada, program nam omogućava izradu naloga za plaćanje, neposredno iz forme u kojoj smo napravili obračun. Isto je i sa automatskim knjiženjem plata.



Putni nalozi

Ovaj modul nam omogućava izradu putnih naloga u zemlji i inostranstvu, kao i **"kružnih" putovanja**, na kojima su nastali **troškovi u više valuta**. Isplatu možemo da vršimo neposredno iz putnog naloga na različite načine (blagajnički izdatak, nalog za plaćanje, plate ...).

Na raspolaganju su nam izveštaji, od samog putnog naloga do obračuna (ne)isplaćenih putnih naloga. Kao i u obračunu plata, tako i u putnim nalogima korisniku je omogućeno automatsko knjiženje.

Osnovna sredstva

Modul Osnovna sredstva, koji je uključen u DataLab PANTHEON™, omogućava evidentiranje poslovnih događaja nabavke, korišćenja i otuđivanja osnovnih sredstava.

Registar osnovnih sredstava sadrži podatke o pojedinom osnovnom sredstvu, njegovom aktiviranju i sve promene do otuđenja. Istorija promena je uvek dostupna.

Značajna je evidencija vrednosnih promena osnovnog sredstva, koja pored obračuna amortizacije može da sadrži i promene usled oslabljenja ili pojačanja osnovnog sredstva.

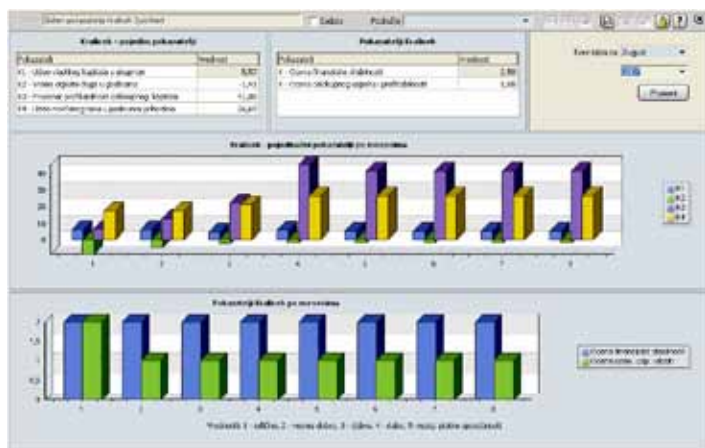
Za osnovno sredstvo pratimo promene lokacija u vezi sa podacima o poslovnim subjektima i promene zaduženja u vezi sa podacima o radnicima. Za osnovna sredstva, koja su istovremeno i sredstva za rad, možemo voditi evidenciju periodičnih pregleda i dokumentacije sredstava.

Obračun amortizacije izvodimo ili za izabrana osnovna sredstva ili za sva. Nakon potvrde obračuna podaci se zavode u registar. Program obračunava amortizaciju sa uvažavanjem promena oslabljenja ili pojačanja.

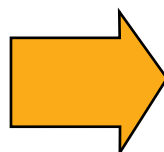
Knjiženje svih događaja (promena i obračuna amortizacije) u glavnoj knjizi izvodi se automatski, po kontima, podešenim u šifarniku amortizacionih grupa odn. registru osnovnih sredstava i sitnog inventara. Knjiženje možemo da izvedemo i u odnosu na odeljenja i nosioce troškova.

PANTHEON poslovna inteligencija ZEUS

Temelj preglednog poslovanja za srednje velika preduzeća i javne ustanove sa naglaskom na modul ZEUS Planiranje. U licencu ME je uključena funkcionalna verzija poslovne inteligencije ZEUS.

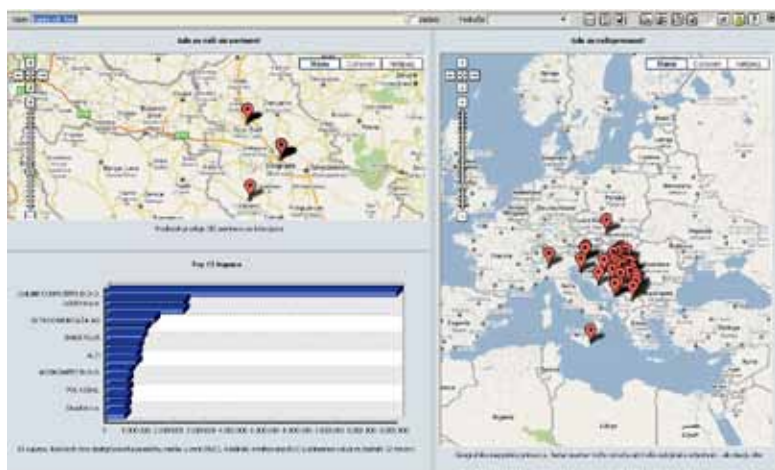


Kontrolna tabla Sistem pokazatelja Kralicek Quicktest nam pokazuje ocenu finansijskog uspeha preduzeća i rentabilnost sredstava. Meri se rizičnost zaduživanja, likvidnost, rentabilnost i uspeh preduzeća.



Spisak kontrolnih tabli:

- Aktivnost preduzeća
- Profitabilnost poslovanja
- Ekološki pregled poslovanja
- Ekonomičnost poslovanja
- Brzi pregled pokazatelja
- Brzi pregled poslovanja
- Gde su naši kupci?
- Gde su naši primaoci?
- Likvidnost preduzeća
- Pregled kadrovske evidencije
- Pregled proizvodnje
- Pregled potraživanja
- Pregled zalihe
- Sistem pokazatelja Altman Z-score
- Sistem pokazatelja Chesserjev model
- Sistem pokazatelja DuPont
- Sistem pokazatelja Kralicek Quicktest
- Sistem pokazatelja Model Zmijewskega
- Zaduženost preduzeća



Neke kontrolne table su povezane sa aplikacijom Google Maps, što omogućava prikaz geografskih analiza - prodaja artikala po regionu.

Mogućnost planiranja

U poslovnu inteligenciju je uključena i mogućnost planiranja. Planiranje je omogućeno za područja prodaje, nabavke, plata i finansija; za proizvoljna vremenska razdoblja i po proizvoljnim parametrima (subjektima, državama, artiklima, klasifikacijama, odeljenjima...).

Planirane podatke pomoću indeksa, razlika i kumulativa, korisnik može brzo da upoređuje sa realizovanim podacima.

Osim navedenog, ZEUS Planiranje odlikuju i napredni alati, kao što je Generator plana, koji na osnovu protekle realizacije i procenta povećanja/smanjenja planira automatski.

Svakako, svaki kreiran izveštaj je moguće odštampati, sačuvati, izvoziti u MS Excel, MS Word itd. Izveštaji mogu biti tabelarni ili grafički.

.HTML



Kontrolna tabla i izveštaji po meri

I ovde je glavna prednost prilagođavanje poslovne inteligencije korisniku. Korisnik može sam sebi da podesi elemente kontrolne table i prati poslovne procese. »Custom« kontrolne table su posebno interesantne menadžerima koji žele uvid u celokupnu sliku poslovanja, a nemaju vremena za detaljan pregled podataka.

Izveštavanje i analiziranje pomoću napredne OLAP tehnologije

Prilikom razvoja Izveštaja, na prvom mestu nam je bio cilj da korisniku pružimo što je moguće jednostavniju upotrebu. Stoga smo razvili postupak "Izrada izveštaja u četiri koraka":

1. korisnik izabere jedan od predefinisanih izveštaja,
2. definiše parametre,
3. izabere postavke i
4. klikne taster za izradu izveštaja.

Brzo se rešite problema

Pomoć i podrška su vam uvek na raspolaganju. Korisnici PANTHEON-a dobijaju podršku najveće mreže podrške za mala i srednja preduzeća u regionu.

Za korisnike poslovne programske opreme podrška je od ključnog značaja. Od brze i efikasne podrške zavisi da li će preduzeće uprkos pojavi problema brzo nastaviti sa radom. Korisnicima PANTHEON-a je zato namenjen širok spektar podrške i pomoći, u cilju nesmetanog rada sa našom programskom opremom.

Podrška i pomoć obuhvataju neposredno angažovanje partnera, obimnu dokumentacionu pomoć (kako u pisanom tako i u video obliku), korisničke strane i stručnu obuku/osposobljavanje partnera.

Partner, koji je zadužen za implementaciju PANTHEON-a, takođe je zadužen i za podršku i obuku svojih korisnika. Partneri moraju proći kroz program obuke (koju vodi PANTHEON Akademija), gde dobijaju odgovarajuće znanje za rad u PANTHEON okruženju.

Podrška i pomoć u PANTHEON ekosistemu:

Partneri za podršku

- neposredna podrška na terenu
- podrška na daljinu
- komunikacija sa Datalabom

Datalab odeljenje za podršku (PSS)

- pomoć stručnog tima kod zahtevnijih pitanja

Datalab Akademija

- obuka PANTHEON
- korisnika
- obuka partnera

Korisničke strane (usersite)

- dokumentacija
- forumi
- video sadržaji
- podrška na daljinu
- obuke

Dokumentovana pomoć

- korisnički vodič
- tehnički vodič

Helpdesk

- postavljanje pitanja



Datalab predstavništva i partnerska preduzeća

- Datalab predstavništva u SR, HR, BiH, CG, MK i BG
- partnerska preduzeća u 8 država jugoistočne Evrope
- 29 partnera u Sloveniji
- 129 partnera u celom regionu

Cene i uslovi

Kupovina programa.

PANTHEON ME

899,00 € + PDV

Kupovinom PANTHEON-a, licence postaju vaše trajno vlasništvo, i godišnje plaćate osvežavanje (nogradnju funkcionalnosti i osvežavanje zakonodavstva) u visini 13,5 % od vrednosti licence.



Prednosti uvođenja PANTHEON-a u vašem preduzeće:

- brzo podešavanje i jednostavna upotreba,
- pregled poslovnih procesa,
- mogućnost nadogradnje na više verzije PANTHEON-a,
- zadata osnovna podešavanja,
- pomoć i podrška su vam uvek na raspolaganju,
- niska cena kupovine odnosno pristup preko interneta,
- nije potrebna skupa računarska oprema.

Postupak kupovine i implementacije PANTHEON-a

1. Ispunjavanje obrasca

2. Predstavljanje Pantheona

3. Analiza i podešavanje sistema

4. Podrška korisniku

PANTHEON korisnici - priča korisnika Impel d.o.o.

»Kad kažem da smo se mi konačno odlučili za izbor Pantheona 2006., a da smo krenuli sa razmišljanjem i pripremom 2001., prosto je lako shvatiti da smo mi nekih 5 godina proveli u traganju za rešenjem. To najbolje govori u prilog tome koliko smo mi to ozbiljno shvatili. Onda smo krenuli prvo iz naše sredine, iz našeg grada rukovođeni time da bi to bilo najbolje naravno da je neko iz naše sredine, pa smo širili...i tako smo otprilike za tih 5 godina testirali jedno pedesetak rešenja.

Mi smo 2006 godine doneli odluku da moramo da menjamo informacioni sistem, jer postojeće rešenje nam je tako problema zadavalo da smo sticali utisak da se bavimo više mi, informacionim sistemom, nego što on nama koristi. Mogu da kažem da je implementacija trajala da bi funkcionalno proradio Pantheon kao ERP sistem kod nas mesec dana. Sredinom te 2007, kako su se izvršila podešavanja kad je Pantheon počeo da zaživljava u našem poslovnom sistemu i počeo da se srođuje, ako mogu tako da kažem, sa našim poslovnim aktivnostima i kako su počeli da se privikavaju naši ljudi u njegovom korišćenju, tako su ljudi bivali sve zadovoljniji.

2008. godine, naročito kada se radio završni račun za 2007. godinu i kad su žene iz računovodstva videle da je to sada mnogo lakše i mnogo sigurnije, mnogo bolje, počele su da hvale Pantheon na sva usta kao nešto što im je značajno olakšalo posao, značajno unapredilo i već sredinom 2008. su se klele u Pantheon i rekle da ga nikad ne bi menjale i da smatraju da je to bio pun pogodak. Eto, jedno godinu i po dana je moralo da protekne da bi se navikli na to i da bi počeli da osećamo prave benefite od ERP-a. Pantheon nije kao rešenje modularnog tipa pa da možete segmentno da ga uvodite u sistem, nego je jedinstveno rešenje. Zaista zahteva jednu dobru pripremu i organizacionu

i kadrovsku i zahteva mnogo angažovanja, kako bi se ta implementacija uradila kako treba uspešno i brzo.«

Dragan Vidaković,

Pretvorite podatke u Profit!

PANTHEON je poslovno informacijski sistem, koji pruža kontrolu nad svim poslovnim procesima u preduzeću.

PANTHEON objedinjuje najbolje poslovne prakse.

Integracija i automatizacija mogu puno da poboljšaju efikasnost Vašeg poslovanja.

Integrisan poslovno-informacioni sistem podržava sve poslovne procese: od narudžbina i fakturisanja preko kadrova i računovodstva, do proizvodnje i analitike.

PANTHEON neprestano prati promene na tržištu i u zakonodavstvu. Izlazi u susret zahtevima malih i srednjih preduzeća i prilagođen je različitim delatnostima.

Za više informacija ili prezentaciju PANTHEON-a kontaktirajte nas na:

tel: +381 11 214 01 83

mail: info@datalab.rs

Više o PANTHEON-u:

www.datalab.rs

datalab

Datalab SR d.o.o
Bul. Zorana Đinđića 4^a
11 000 Beograd, Srbija
tel: +381 11 214 01 83, fax: +381 11 214 67 27
info@datalab.rs, www.datalab.rs