



PANTHEON LT

za s.p. in mala podjetja

Odkrijte potencial vaših podatkov.



Spoznajte, kako lahko PANTHEON pomaga poslovanju vašega podjetja.

1. Prednosti PANTHEON Light (LT)
2. Vsebine in funkcionalnost
3. Pomoč in podpora PANTHEON uporabniku
4. Cene in pogoji

Kaj je PANTHEON?

Celovita rešitev za vsa področja poslovanja

PANTHEON je poslovno informacijski sistem, namenjen podpori in pokrivanju vsem poslovnim procesom podjetja. Rešitve so prilagojene potrebam uporabnikov in omogočajo optimizacijo poslovanja v vsakemu podjetju, ne glede na njegovo velikost ali dejavnost.

Programska oprema PANTHEON je zakonodajno in jezikovno lokalizirana za trge celotne JVZ Evrope, sedež podjetja v Sloveniji, podružnice na Hrvaškem, v Bosni in Hercegovini, Srbiji, na Kosovu, v Črni gori, Makedoniji ter v Bolgariji.

Prednosti vpeljave poslovno informacijskega sistema v podjetje so:

- večja preglednost in obvladljivost poslovnih procesov,
- razbremenitev finančno računovodske službe,
- prehod na elektronsko brezpapirno poslovanje,
- lažje izmenjevanje podatkov med različnimi subjekti,
- možnost integracije s spletnimi trgovinami in spletnimi bankami,
- enostavno širjenje poslovanja (tudi v tujino).

Poskrbite, da boste imeli v rokah pravo orodje za dobičkonosno poslovanje in rast vašega podjetja!



Hiter dostop do informacij

PANTHEON-ov uporabniški vmesnik uporabnikom omogoča hiter dostop do ustreznih podatkov, zato je delo hitrejše in bolj učinkovito. Ročno vnašanje podatkov je zmanjšano do največje možne mere, kar zmanjša možnost napak.

Z iskalnim poljem na namizju lahko hitro najdete določen dokument, subjekt ali karkoli drugega. Hitro dostopne informacije iz poslovanja izboljšajo vaše poslovne odločitve.

Poslovni program za s.p. in mala podjetja

PANTHEON LT Light je najmanjša verzija PANTHEON-a, namenjena tistim, ki so šele začeli s svojo poslovno potjo.

Licenca LT vsebuje vse, kar potrebuje manjše podjetje za uspešno poslovanje.

- Hitra namestitvev in takojšen začetek z delom
- Enostavna uporaba
- Podrtost vseh ključnih procesov - računi, blago, kadri, potni nalogi
- Vgrajena osnovna poslovna inteligenca za analizo poslovanja
- Popolna integracija z e-poslovanjem
- Skladnost z vsemi računovodskimi standardi
- Mesečno osveževanje zakonskih skladnosti
- Izvažanje dela v MS Word, MS Excel, Adobe PDF in e-mail



PANTHEON LT ima naslednje funkcionalnosti:

Računi

- naročila dobaviteljev
- obračun naročila dobaviteljev
- izdan predračun kupcu
- obračun naročila kupca
- knjiženje izpiskov
- izterjava
- konto kartica
- blagajniški prejemek
- blagajniški izdatek
- obračun blagajne

Izdaja in prevzem blaga

- veleprodaja blaga
- maloprodaja blaga
- maloprodaja POS
- nakup blaga in materiala
- stroškovni računi
- prevzem reklamacije kupca
- izdana reklamacija kupcu
- zbirna izdaja

Zaloga in skladišče

- pregledi in izpisi zalog
- prenosi med skladišči
- prevrednotenje zalog
- skladiščni karton

Kadri, potni nalogi

- personalna mapa zaposlenih
- obračun potnih nalogov
- izpis kadrovske evidence
- obrazci PD-1 in M-obrazci

Poslovna inteligenca

- hitri prikaz poslovanja
- prednastavljene nadzorne plošče
- izvoz podatkov v MS Word, Excel, Adobe PDF in e-mail



Zakonsko osveževanje in skladnost z mednarodnimi standardi

Uporabniki PANTHEON-a imajo s sklenitvijo osveževanja pravico do nadgradnje vseh sprememb, dopolnitev, popravkov, izboljšav, zakonskih sprememb, ki se v PANTHEON-u sproti in skladno z zakonskimi zahtevami samodejno mesečno dograjujejo. Skladnost PANTHEON-a z zakonodajo in s slovenskimi računovodskimi standardi (SRS) je bila preverjena in potrjena s strani zunanje revizije poslovno-informacijskega sistema PANTHEON, ki je tako dobil potrdilo o skladnosti s SRS.

Funkcionalnosti PANTHEON-a Light (LT) - 1

Delo z računi

PANTHEON Light LT združuje prevzem in izdajo računov, za potrebe maloprodaje pa je v program vključen modul POS, Point-Of-Sale. Številne funkcionalnosti omogočajo podprtost tudi zahtevnejše trgovine, storitvene dejavnosti ali manjše proizvodne organizacije.

V programu je mogoče oblikovati dokumente spremembe cen. Le-ti se lahko oblikujejo ročno za posamezne izdelke, skupinsko ali pa neposredno iz samih dokumentov prevzemov in izdaj. PANTHEON omogoča periodično fakturiranje; v programu nastavimo, kaj in komu želimo zaračunati v rednih časovnih intervalih (npr. najemnino ali naročnino), program pa poskrbi za generiranje računov. V modulu Blago samodejno spremljamo tudi evidence DDV.

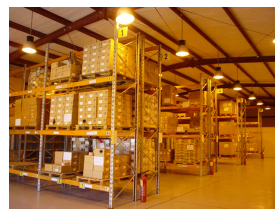


Izdaja in prevzem blaga, zaloge ter skladišča

V PANTHEON-u LT spremljamo prejeta naročila, ponudbe ali predračune kupcem ter dana naročila, povpraševanja ali prejete predračune dobaviteljev. Naročila so opremljena s statusi, tako da jih lahko spremljamo skozi celoten življenjski cikel.

Naročila so lahko, ni pa nujno, tudi podlaga za fakturiranje in izdajo blaga ter za delovne naloge za proizvodnjo. S priročnimi in preprostimi funkcijami lahko tako iz naročil kupcev ali dobaviteljem preprosto in brez ponovnega vnašanja podatkov izdelamo fakturo za prevzem ali fakturo za izdajo blaga.

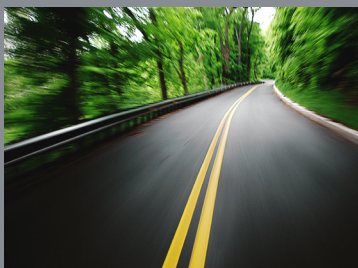
Na podlagi signalne (minimalne ali optimalne) zaloge ali naročil kupcev program, upoštevajoč dobavni rok, samodejno generira ustrezna naročila dobaviteljem, neopredeljena naročila pa so izkazana posebjaj. Zelo uporaben je tudi pregled izdaj, kjer za vsako pozicijo naročila vidimo dinamiko njenih dobav. Spremljanje naročil kupcev lahko povežemo z internetno prodajo B2B ali B2C.



Potni nalogi

Potni nalogi nam omogočajo spremljanje potovanj (tudi krožnih), na katerih so nastali stroški v več valutah, izplačujemo pa jih lahko neposredno iz potnega naloga na različne načine, kot so npr. blagajniški izdatek, plačilni nalog, plače, ...

Na voljo so izpisi od samega potnega naloga do obračuna (ne)izplačanih potnih nalogov. Potne naloge je mogoče tudi samodejno knjižiti.



Vsebinske podrobnosti potnih nalogov:

- Podpira enostavna in krožna potovanja doma in v tujini
- Različni načini izplačila: blagajna (akontacija in izplačilo), virmani, plača (nad in pod uredbo), kompenzacija, zbirno časovno izplačevanje PN
- Obračun v poljubnih tujih valutah
- Vodenje šifranta relacij, cen bencina, dnevnic
- Izpisi in evidenca PN z zakonskimi predpisi
- Spremljanje podatkov o prilogah potnega naloga in dodatnih stroških

Funkcionalnosti PANTHEON-a Light (LT) - 2

Kadri

Jedro kadrovanja v PANTHEON-u predstavlja personalna mapa kadrov. Na tem mestu je mogoče voditi različne evidence o delavcih rezidentih ali nerezidentih, pa naj bodo redno zaposleni, honorarno, študentje, vajenci ali pa že nekdanji zaposleni v podjetju. Za vsakega zaposlenega sestavimo personalno mapo, kamor vnesemo njegove osebne podatke ter podatke o družinskih članih, podatke o preteklih delovnih razmerjih, gradimo zgodovino delavčevega gibanja v podjetju, spremljamo podatke o delovni dobi, beneficirani delovni dobi, delovni dobi za dopust, zgodovino delavčevega koriščenja dopusta in drugih odsotnosti, podatke o pripadajočem dopustu za posamezno leto, zdravniških pregledih ter druge obvezne podatke v skladu z Zakonom VZD, podatke o doseženi izobrazbi in šolanjih ter povezane stroške.

Na voljo so podatki o plači zaposlenega, podatki o delavčevem vstopu v prostovoljno dodatno pokojninsko zavarovanje in obvezno dodatno pokojninsko zavarovanje ter podatki o plačilu premij, delovni čas zaposlenega – vsi ti podatki pa se lahko uporabljajo naprej v programu.



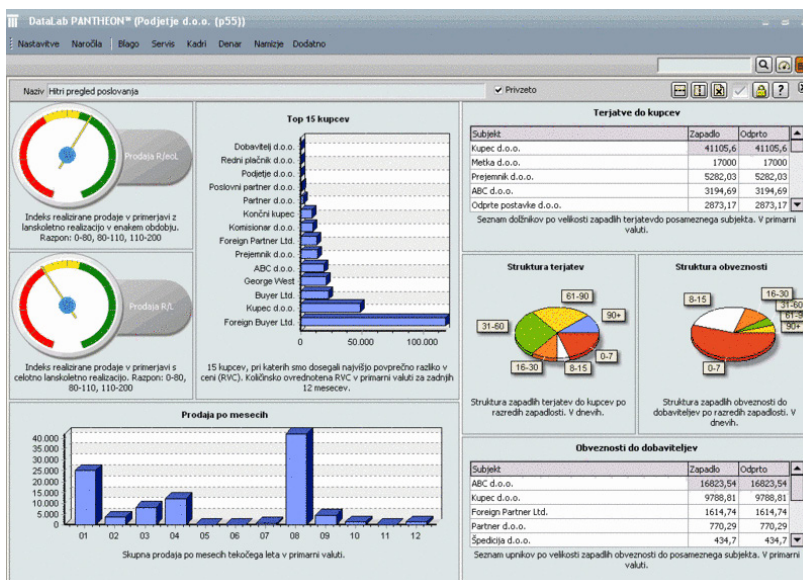
- Kadrovska evidenca (EMŠO, DŠ, rojstni podatki, prebivališče ...)
- Spremljanje podatkov delovne knjižice
- Spremljanje podatkov o družinskih članih, tujcih, delovnih dovoljenjih, različnih izkaznicah, sindikalnih članarinah
- Spremljanje dopusta (izračun, izpisi, zgodovina) po formulah za izračun dopusta ali z vnosom ter izpis potrebnih določb
- Spremljanje različnih odsotnosti z dela, npr. bolniške, študijski dopust
- Izračun dopustov in izdelava izpisov o dopustih
- Opozorjanje na dogodke (npr. roj. dan zaposlenega, iztek pogodbe, zdravniški pregled)
- Obrazci M1, M2, M3, MDČ, PD-1
- Izpisi (standardni izpisi, oblikov. lastnih izpisov)

Osnovna poslovna inteligenca Zeus

Poslovna inteligenca Zeus se nahaja na samem namizju PANTHEON-a Light LT. Namenjena je predstavitvi ključnih kazalnikov poslovanja. Tako ključnih informacij ni več potrebno iskati po najrazličnejših lokacijah – Zeus jih poišče namesto vas in lepo oblikovane prikaže na namizju.

Vsebinske podrobnosti:

- Hitri pregled poslovanja
- Ekološki vidik poslovanja
- Pregled terjatev
- Pregled zalog
- Kje so naši kupci
- Kje so naši prejemniki



Hitro odpravite morebitne težave

Pomoč in podpora sta vam vedno na voljo. Uporabniki PANTHEON-a so deležni podpore največje podporne mreže za mala in srednje velika podjetja v regiji.

Pri uporabnikih poslovne programske opreme je podpora ključnega pomena. Od hitre in učinkovite podpore je odvisno, ali bo podjetje ob pojavi problema kljub temu lahko hitro nadaljevalo z delom. PANTHEON uporabnikom je zato namenjena široka paleta podpore in pomoči, vse z namenom nemotenega dela z našo programsko opremo.

Podpora in pomoč zajemata neposredno angažiranje Partnerjev, obsežno dokumentirano pomoč (tako v pisni kot video obliki), namenske uporabniške strani ter strokovno izobraževanje/usposabljanje partnerjev.

Partner, ki je poskrbel za implementacijo PANTHEON-a, je tudi zadolžen za izvajanje podpore in izobraževanje svojih uporabnikov. Partnerji morajo iti skozi program izobraževanja (izvaja ga PANTHEON Akademija), kjer pridobijo ustrezna znanja za delo v PANTHEON okolju.

Podpora in pomoč v PANTHEON ekosistemu:

Podporni partnerji

- neposredna podpora na terenu
- podpora na daljavo
- komunikacija z Datalabom

Datalab podporni oddelek (PSS)

- pomoč podpornikov pri zahtevnih vprašanjih

Datalab Akademija

- izobraževanje PANTHEON uporabnikov
- usposabljanje podpornih partnerjev

Uporabniške strani (usersite)

- dokumentacija
- forumi
- video vsebine
- podpora na daljavo
- izobraževanja

Dokumentirana pomoč

- uporabniški vodič
- tehnični vodič

Helpdesk

- zastavljanje vprašanj



Datalab podružnice in partnerska podjetja

- Datalab podružnice v HR, BiH, SR, ČG, MK in BG
- partnerska podjetja v 8 državah JV Evrope
- 29 partnerjev v Sloveniji
- 129 partnerjev v celotni regiji

BFC Spletna trgovina d.o.o.

PANTHEON uporabljamo predvsem za izdajanje računov in blagajniško poslovanje. V prejšnjih podjetjih sem sam uporabljal tudi druge programe, vendar se mi zdi, da je PANTHEON najbolj praktičen.”

Sašo Pogorelc, Direktor

Prodajalna CONDOR

Ker smo o PANTHEON-u slišali veliko pozitivnih mnenj, smo se tudi sami odločili, da je čas za modernizacijo in nadgradnjo obstoječega sistema, ki je deloval v DOS-u. Leta 2006 smo pričeli z uporabo PANTHEON LT licence, ki je ponujala praktično vse, kar smo potrebovali.

Marjan Hribar, vodja prodajalne

Cene in pogoji

Odločite se lahko za nakup programa ali za najem dostopa do PATNTHEON-a preko interneta.

NAKUP PANTHEON-a

PANTHEON LT za 1 uporabnika **399,00 € + DDV**

PANTHEON za 2-3 uporabnike **799,00 € + DDV**

Po nakupu PANTHEON-a so licence v vaši trajni lasti, letno pa plačujete osveževanje (nadgradnja funkcionalnosti in osveževanje zakonodaje) v višini 13,5 % od vrednosti licence.

DOSTOP PREKO INTERNETA

Z gostujočo (hosted) aplikacijo zaradi ugodne cene ciljamo predvsem na manjše uporabnike in računovodske servise, kjer uporabnik plača samo toliko, kolikor dejansko uporablja program. Za več informacij o hostingu in e-računovodstvu si oglejte brošuri na spodnji povezavi:

<ftp://ftp.datalab.si/Marketing/web/e-racunovodstvo2.pdf>

PANTHEON LT za 1 uporabnika **29,00 € + DDV mesečno**

PANTHEON za 2-3 uporabnike **49,00 € + DDV mesečno**

Podatkovni centri nudijo najem vrhunske računalniške opreme, Datalab pa najem poslovnega informacijskega sistema PANTHEON. Uporabnik dejansko potrebuje le uporabniško ime in geslo, s katerim se prijavi v sistem - vse ostalo je že pripravljeno in všteto v ceno.

Dostop preko interneta vključuje:

- prostor 250 MB (LT) ali 500 MB (LT2-3)
- arhivski sistem
- SQL MS strežnik
- osveževanje licence

Postopek nakupa in implementacije PANTHEON-a

1 izpolnitev
povpraševanja

2 predstavitev
Pantheona

3 analiza in
namestitev sistema

4 podpora
uporabniku



Prednosti vpeljave PANTHEON-a v vaše podjetje:

- hitra namestitev in enostavna uporaba,
- pregled nad poslovnimi procesi,
- možnost nadgradnje na zmoglivejše verzije,
- prednastavljene osnovne nastavitve,
- pomoč in podpora sta vam vedno na voljo,
- nizka cena nakupa oz. dostopa preko interneta,
- ne potrebujete zmogljive strojne opreme.

Spremenite podatke v dobiček!

PANTHEON je poslovno informacijski sistem, namenjen podpori in pokrivanju vsem poslovnim procesom podjetja. V PANTHEON so vgrajene najboljše poslovne prakse. S povezanimi poslovnimi procesi in avtomatiziranimi postopki lahko znatno izboljšamo učinkovitost poslovanja. Celovit poslovno-informacijski sistem podpira vse poslovne procese: od naročil in fakturiranja preko kadrov in računovodstva do upravljanja proizvodnje in analitike.

PANTHEON neprestano sledi spremembam na trgu in v zakonodaji. Ustreza potrebam malih in srednje velikih podjetjih in je primeren za vse dejavnosti.

Za več informacij ali za predstavitev PANTHEON-a nas kontaktirajte na:

t: 01 252 89 36

e: info@datalab.si

Več o PANTHEON-u:

www.datalab.si

datalab

Datalab Tehnologije d.d.
Koprska ulica 92, SI-1000 Ljubljana, Slovenija
t. +386 1 252 89 00, f. +386 1 252 89 10
info@datalab.si, www.datalab.si