



# PANTHEON GE

za podjetja javnega sektorja

## Odkrijte potencial vaših podatkov.



Spoznajte, kako lahko PANTHEON pomaga poslovanju vašega podjetja.

1. Prednosti PANTHEON GE (Government)
2. Vsebine in funkcionalnost
3. Pomoč in podpora PANTHEON uporabniku
4. Cene in pogoji

## Kaj je PANTHEON?

### Celovita rešitev za vsa področja poslovanja

Programski poslovni paket Pantheon™ Government (GE) je licenca, namenjena organizacijam in podjetjem iz javnega sektorja. Po osnovnih funkcionalnostih je enaka DataLab Pantheon™ SE programskemu paketu s pomembno razliko v kadrovskem delu in posebnih evidencah.

Programska oprema PANTHEON je zakonodajno in jezikovno lokalizirana za trge celotne JVZ Evrope, sedež podjetja v Sloveniji, podružnice na Hrvaškem, v Bosni in Hercegovini, Srbiji, na Kosovu, v Črni gori, Makedoniji ter v Bolgariji.

Prednosti vpeljave poslovno informacijskega sistema v podjetje so:

- izpis posebne plačilne liste za javno upravo (navadni zaposleni, direktorji, zaposleni v tujini);
- razbremenitev finančno računovodske službe,
- prehod na elektronsko brezpapirno poslovanje,
- lažje izmenjevanje podatkov med različnimi subjekti,
- izpis posebne plačilne liste za javno upravo (navadni zaposleni, direktorji, zaposleni v tujini);
- možnost integracije s spletnimi trgovinami in spletnimi bankami,
- enostavno širjenje poslovanja (tudi v tujino).



### Hiter dostop do informacij

PANTHEON-ov uporabniški vmesnik uporabnikom omogoča hiter dostop do ustreznih podatkov, zato je delo hitrejše in bolj učinkovito. Ročno vnašanje podatkov je zmanjšano do največje možne mere, kar zmanjša možnost napak.

S PANTHEON GE licenco podjetjem ponujamo potrebne funkcionalnosti brez stroškov razvoja in daljših uvajalnih časov, ki so navadno povezani z lastno programsko opremo podjetja ali programsko opremo, ki je pisana podjetjem na kožo.

# Poslovni program za podjetja javnega sektorja

PANTHEON GE je licenca, namenjena organizacijam in podjetjem iz javnega sektorja, s pomembnim poudarkom na kadrovske delu in posebnih evidencah.

**Velika prednost PANTHEON SE licence je ugodna cena ter podpora uporabniku, ki se začne pri sami implementaciji sistema in se nadaljuje skozi vsa leta poslovanja. S PANTHEON-om ne boste nikdar sami.**

- Hitra namestitvev in takojšen začetek z delom
- Enostavna uporaba
- Podprtost vseh procesov za vodenje poslovanja
- Vgrajena osnovna poslovna inteligenca za analizo poslovanja
- Popolna integracija z e-poslovanjem
- Skladnost z vsemi računovodskimi standardi
- Mesečno osveževanje zakonskih skladnosti
- Izvažanje dela v MS Word, MS Excel, Adobe PDF in e-mail



## PANTHEON SE ima naslednje funkcionalnosti:

### Davčna knjiga in DDV

- Davčne evidence: knjige izdanih, prejetih računov in računov iz uvoza
- Knjige danih in prejetih avansov
- Knjige izdanih/prejetih računov in danih/prejetih avansov za EU
- Samodejno oblikovanje obračuna DDV
- Oblikovanje Priloge DDV-O
- Kvartalno poročilo, popravki obrazcev DDV-O vključno s prilogami
- Samodejno knjiženje DDV

### Servis

- Podpora lastnemu servisu
- Podpora za reklamacijske zahteve in servisne naloge
- Vodenje proizvodov po serijskih številkah in kupcih ter garancijskih rokov
- Pregled dolgovanja kupcem, izdajanje nadomestnih proizvodov, fakturiranje servisnih zahtevkov, povezovanje servisnih zahtevkov z dobropisi.

### Finance

PANTHEON obsega vse funkcionalnosti, ki jih potrebuje finančni oddelek. Omogoča , obračunavanje obresti, spremljanje plačilnega prometa v evrih in deviznih plačilih, tudi pripravo medsebojnih ali verižnih predlogov kompenzacij ter napredno blagajniško poslovanje.

### Osnovna sredstva

Osnovna sredstva omogočajo evidentiranje poslovnih dogodkov v zvezi s pridobivanjem, rabo in odtujevanjem osnovnih sredstev.

### Enostavna proizvodnja

- Praktično poljubno število različnih vrst delovnih nalogov
- Uporaba delovnih nalogov tudi za storitve, recimo delovni nalog za avtomobilске servise
- Več načinov priprave delovnih nalogov kot npr. iz planiranja potreb neposredno iz naročil kupcev ali ročno
- Veliko možnosti filtriranja delovnih nalogov
- Orodja za združevanje delovnih nalogov
- Izračuni in grafično razporejanje terminov delovnih nalogov
- Pregled zasedenosti resursov z operacijami iz delovnih nalogov
- Izpisi delovne dokumentacije
- Spremljanje serijskih številčk posameznih izdelkov ali sarž

### Računovodstvo

PANTHEON podpira glavno knjigo s saldakonti ter omogoča samodejno in ročno knjiženje poslovnih dogodkov. Večina vknjižb se oblikuje samodejno po prednastavljenih predlogah. Pomožne knjige so popolnoma integrirane v glavno knjigo, brez podvojenega vnosa podatkov. Knjiženje pa dodatno olajša uporaba delilnih ključev po predhodno nastavljenih predlogah. V program je že vključen osnovni kontni plan, seveda pa ga je mogoče dopolnjevati in spreminjati, prav tako tudi prednastavljene predloge samodejnih knjiženj.

### Plače

Obračun plač odlikuje velika prilagodljivost, kar omogoča obračun za različne tipe podjetij, delovnih razmerij, osnovnih in dodatnih izplačil ter dajatev za njih. Obračun plač je enostaven in temelji na enkratnem vnosu podatkov, potem ko smo pripravili nastavitve za prvi obračun, podatke za plače pa črpa iz personalne mape zaposlenega in šifranta delovnih mest ter iz drugih pripadajočih šifrantov.

# Funkcionalnosti PANTHEON-a GE - 1

## Davčna knjiga in DDV

### Vsebinske podrobnosti:

- Davčne evidence: knjige izdanih, prejetih računov in računov iz uvoza
- Knjige danih in prejetih avansov
- Knjige izdanih/prejetih računov in danih/prejetih avansov za EU
- Samodejno oblikovanje obračuna DDV
- Oblikovanje Priloge DDV-O
- Kvartalno poročilo, popravki obrazcev DDV-O vključno s prilogami
- Samodejno knjiženje DDV
- Podpora sistemu obračunavanja DDV po plačani realizaciji.



## Enostavna proizvodnja

### Vsebinske podrobnosti:

- Praktično poljubno število različnih vrst delovnih nalogov
- Uporaba delovnih nalogov tudi za storitve, recimo delovni nalog za avtomobilске servise
- Več načinov priprave delovnih nalogov kot npr. iz planiranja potreb neposredno iz naročil kupcev ali ročno
- Veliko možnosti filtriranja delovnih nalogov
- Orodja za združevanje delovnih nalogov
- Izračuni in grafično razporejanje terminov delovnih nalogov
- Pregled zasedenosti resursov z operacijami iz delovnih nalogov
- Izpisi delovne dokumentacije
- Spremljanje serijskih števil posameznih izdelkov ali sarž

### Pokalkulacija in analiza

- Nastavljivo vrednotenje porabe po delovnih nalogih in izračun lastne cene izdelkov
- Samodejno razbremenjevanje skladišča surovin in obremenjevanje skladišča izdelkov
- Orodja za delitev fiksnih stroškov na več delovnih nalogov hkrati
- Spremljanje nedokončane proizvodnje
- 13 različnih obračunov in analitik delovnih nalogov, tako količinsko kot vrednostno
- Analize opravljenega dela, tako detajlne kot sumarne

## Carina

ECL, Intrastat in carinska skladišča

- Možnost oblikovanja poročil ECL in Intrastat neposredno iz fakture
- Možnost skupinskega oblikovanja poročil ECL in Intrastat
- Možnost elektronskega izvoza poročil Intrastat na CURS in SURS preko ZZI
- Podpora carinskim skladiščem tipa A, B, C in D
- Prezemi in izdaje v carinsko skladišče
- Samodejno oblikovanje knjigovodskih vpisov
- Spremljanje porekla in izjav in vodenje popolne carinske evidence



### Zakonsko osveževanje in skladnost z mednarodnimi standardi

Uporabniki PANTHEON-a imajo s sklenitvijo osveževanja pravico do nadgradnje vseh sprememb, dopolnitev, popravkov, izboljšav, zakonskih sprememb, ki se v PANTHEON-u sproti in skladno z zakonskimi zahtevami samodejno mesečno dograjujejo. Skladnost PANTHEON-a z zakonodajo in s slovenskimi računovodskimi standardi (SRS) je bila preverjena in potrjena s strani zunanje revizije poslovno-informacijskega sistema PANTHEON, ki je tako dobil potrdilo o skladnosti s SRS.

# Funkcionalnosti PANTHEON-a GE - 2

## Servis

### Vsebinske podrobnosti

#### Reklamacije kupcev

- Nastavljivo vrednotenje porabe po delovnih nalogih in izračun lastne cene izdelkov
- Samodejno razbremenjevanje skladišča surovin in obremenjevanje skladišča izdelkov
- Orodja za delitev fiksnih stroškov na več delovnih nalogov hkrati
- Spremljanje nedokončane proizvodnje
- 13 različnih obračunov in analitik delovnih nalogov, tako količinsko kot vrednostno
- Analize opravljenega dela, tako detajlne kot sumarne
- Spremljanje uvoza zaradi izvoza



#### Reklamacije dobaviteljem

Samodejno oblikovanje spremnice za pošiljanje reklamacijskih zahtevkov dobavitelju na podlagi prejetih faktur in stanja skladišča

- Možnost zapiranja servisnih zahtevkov z zamenjanimi proizvodi in povezovanja servisnih zahtevkov z dobropisi
- Obračun dolgotovanja dobavitelja iz naslova reklamacijskih zahtevkov.

## Računovodstvo

### Vsebinske podrobnosti

- Poljubno število tipov temeljnic s privzetimi nastavitvami za knjiženje
- Popolna integriteta pomožnih knjig z glavno knjigo, brez podvojenega vnosa podatkov
- Avtomatsko knjiženje prejetih in izdanih računov, obračuna DDV, plač, potnih nalogov in drugih osebnih prejemkov, proizvodnje in porabe materialnih sredstev
- Saldakonti v domači in tuji valuti
- Pregledi vseh knjižb v glavni knjigi/saldakontih z možnostjo filtriranja po kontu, datumu, vrsti dokumenta, poslovnem partnerju, številki dokumenta, ipd.
- Ob spremembi kontnega plana omogočen avtomatski prenos oziroma knjiženje iz starega kontnega plana na nov kontni plan in istočasno oblikovanje temeljnice
- Avtomatsko zapiranje razredov 4 in 7 ter priprava temeljnice
- Ob zaključku poslovnega leta oblikovanje temeljnice za zaključek poslovnega leta ter otvoritvene temeljnice novega poslovnega leta
- Dnevnik knjiženja detajlno in sumarno, po številki temeljnice, datumskih kriterijih, kontu, referentu, v domači in tuji valuti
- Izpis konto kartice glede na izbrane kriterije kot so: za en konto ali več kontov, datum knjiženja, datumu DDV, dokument, v domači in tuji valuti ali v obeh valutah, v različnih oblikah izpisa
- Poročilo banki Slovenije o kratkoročnih terjatvah in obveznostih iz poslovanja z nerezidenti (SKV)
- Kontrolni izpisi neizravnanih temeljnic, avtomatskih knjiženj in drugi kontrolni pregledi
- Bruto bilance za poljuben razpon kontov in za poljubna obdobja, analitično po posameznih kontih, po kontih sintetike, kontih posameznih skupin in po razredih
- Prednastavljeni bilančni pregledi z možnostjo poljubnega spreminjanja.
- Priprava bilančnih pregledov po oddelkih in stroškovnih nosilcih, s primerjavo po obdobjih, ipd.
- Možnost avtomatskega prenosa Bilance stanja, Izkaza poslovnega izida in Izkaza bilančnega dobička/izgube na AJPES, po predhodno nastavljenih predlogih bilanc.

# Funkcionalnosti PANTHEON-a GE - 3

## Finance

Vsebinske podrobnosti:

### Obresti

- Obračun zamudnih obresti za terjatve in obveznosti s kontrolo dokumentov že obračunanih obresti
- Obračun v zaporednih korakih - priprava obračuna, potrjevanje obračuna obresti, priprava računov (bremepisov), knjiženje terjatev iz obračuna ali evidentiranje prejetega računa
- Priprava obračuna z izborom pogojev, pred potrditvijo, možno urejanje in ponovitve obračuna
- Različne vrste obračunov: obračun obresti za poljubno glavnico in spremembe glavnice (kalkulator za obresti); obračun obresti za terjatve/obveznosti (za obdobje do delnega plačila se obrestuje terjatev/obveznost v celoti); obračun obresti za plačila (za obdobje do plačila se obrestuje vrednost plačila)
- Linearni ali konformni način obrestovanja
- Možnost izbire obrestne mere (zakonska, pogodbeno, dogovorjena)
- Možnost upoštevanja in/ali obrestovanja predplačil
- Oznaka v šifrantu poslovnih partnerjev – izločen iz obračunov obresti.



### Kompenzacije

- Odlična rešitev kompenzacij: medsebojnih in verižnih, v domači ter tuji valuti, vključno z možnostjo oblikovanja bianco kompenzacij
- Priprava kompenzacije z možnostjo izbire odprtih postavk na različnih kontih terjatev in obveznosti.
- Samodejno oblikovanje temeljnice po privzetih nastavitvah
- Istočasno s knjiženjem kompenzacije popravek oblikovanih plačilnih nalogov
- Enostavno storniranje kompenzacije ter sprostitev obveznosti in terjatev na predhodno stanje pred kompenzacijo vključno s popravkom plačilnih nalogov
- Pregled kompenzacij sumarno ali detaljno po različnih kriterijih - dobavitelju, kupcu, statusu kompenzacije (v pripravi, knjižen, potrjen, zavržen), kontu, datumu pobota, ipd.
- Poljubno nastavljen izpis predloga kompenzacije z možnostjo elektronskega pošiljanja po E-pošti ali faksu.

### Evrski in devizni plačilni promet

- Samodejno oblikovanje plačilnih nalogov evrskega prometa iz dokumentov prevzema
- Združevanje in razdruževanje plačilnih nalogov
- Enostavno podvajanje in razdeljevanje plačilnih nalogov
- Avtomatska izdelava obrazca 1450 za nakazilo v tujino iz dokumenta prevzema z možnostjo združevanja več plačil na enem obrazcu 1450
- Izdelava datoteke za avtomatski prenos v program poslovnih bank, evrskih plačilnih nalogov in obrazcev 1450 za devizna plačila
- Funkcija uvoz izpiskov omogoča uvoz evrskih sporočil o odobritvi in obremenitvi transakcijskega računa posameznega dne, ter samodejno knjiženje v glavno knjigo
- Pregled in izpis nalogov za plačilo v domači in tuji valuti, razvrščeno po namenu nakazila in šifri, valutaciji ter statusu plačilnega naloga.

### Blagajna

- Spremljanje plačil v domači valuti in tujih valutah
- Ročno oblikovanje blagajniškega prejemka in blagajniškega izdatka
- Možnost vodenja več blagajn tudi POS blagajne
- Pregled odprtih slipov glede na izbrane kriterije
- Obračun blagajne po načinu plačila, referentu, oddelkih, stroškovnih nosilcih in poslovnih partnerjih
- Samodejno knjiženje v glavno knjigo.

# Funkcionalnosti PANTHEON-a GE - 4

## Osnovna sredstva

---

### Vsebinske podrobnosti

- Omogočen samodejni prenos nabave osnovnih sredstev in drobnega inventarja iz dokumenta prevzema v register osnovnih sredstev in register drobnega inventarja.
- V registru osnovnih sredstev omogočeno podvajanje enakih osnovnih sredstev.
- Vodenje registra osnovnih sredstev po oddelkih in stroškovnih nosilcih.
- Okrepitev in oslabeitev osnovnih sredstev ter odprava le teh.
- Likvidacija osnovnih sredstev z samodejno predhodno odpravo okrepitev ali oslabeitev osnovnega sredstva.
- Izpisi kartice in registra osnovnega sredstva in drobnega inventarja, registra strukture, likvidiranih osnovnih sredstev in inventurnih pol.
- Samodejni obračun amortizacije osnovnih sredstev za vsa sredstva ali posamezno osnovno sredstvo, za poljubno izbrano časovno obdobje (mesečno, letno), s sočasnimi obračuni amortizacije po kontih nabave ali amortizacije po kontih okrepitev ali amortizacije po kontih oslabeitev.
- Izpisi obračuna amortizacije po kontih, amortizacijskih skupinah, inventarnih številkah, oddelkih in stroškovnih nosilcih.
- Enostavno restavriranje obračuna amortizacije ter vzpostavitev predhodnega stanja pred obračunom amortizacije.
- Samodejno knjiženje sprememb registra osnovnih sredstev in drobnega inventarja ter obračuna amortizacije.
- Omogočen popis osnovnih sredstev in drobnega inventarja s čitalcem črtnih kod ter uvoz podatkov v register za nadaljnjo obdelavo podatkov.
- Vodenje dokumentacije.
- Spremljanje servisov in periodičnih pregledov.
- Zadolževanje in razdolževanje zaposlenih.



## Plače

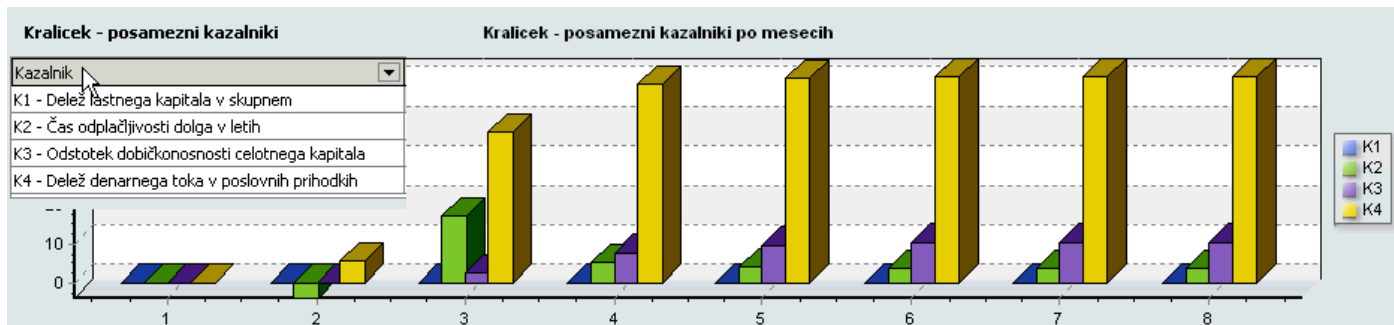
---

### Vsebinske podrobnosti

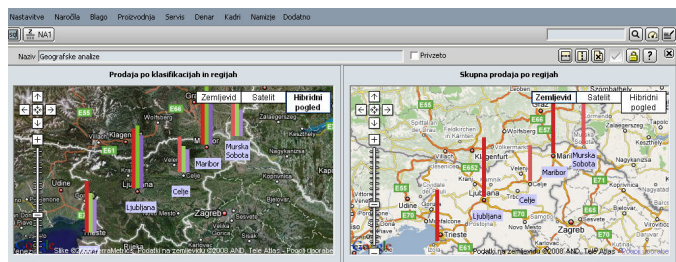
- Fleksibilno definiranje obračunskih postavk – vrst zaslužka, prispevkov in davkov
- Možnost vnosa, popravljanja in brisanja več delavcem hkrati
- Zgodovinski podatki parametrov omogočajo ponovno obračunavanje (posameznik/vsi)
- Prenos standardnih vrst zaslužkov med obračuni
- Vodenje kratkoročnih in dolgoročnih kreditov ter drugih odtegljajev (upoštevanje omejitev ZIZ).
- Orodje za preračun med netom, brutom in drugim brutom
- Različni tipi obračuna glede na tip ustanove
- Različni tipi obračuna glede na tip razmerja
- Različni tipi obračuna osnovne plače
- Različni tipi obračuna dodatnih izplačil
- Izpisi plač
- Možnost izdelave poljubnih obrazcev
- Možnost izvoza izpisov v MS Excelu in Wordu
- Samodejna priprava plačilnih nalogov (posamično, skupno za banko)
- Izvoz za Zbirni center Bankart (datoteka in izpis)

# PANTHEON poslovna inteligenca ZEUS

Temelj preglednega poslovanja za srednje velika podjetja in javne ustanove s poudarkom na obsežnem modulu ZEUS Načrtovanje. V licenco GE je vključena polnofunkcionalna različica poslovne inteligence ZEUS.



Nadzorna plošča Sistem kazalnikov Kralicek Quicktest nam pokaže oceno finančne uspešnosti podjetja in rentabilnost sredstev. Meri se rizičnost zadolževanja, likvidnost, rentabilnost in uspeh podjetja.



Nekatere kontrolne plošče so povezane z aplikacijo Google Maps, kar omogoča prikaze geografskih analiz - prodaja artiklov po regijah, katere izpostave delajo največji dobiček itd.

## Možnost načrtovanja za javne ustanove

V poslovno inteligenco za podjetja iz javnega sektorja je vključena tudi možnost načrtovanj. Načrtovanje je mogoče za področja prodaje, nabave, plač in financ; za poljubna časovna obdobja in po poljubnih parametrih (subjektih, državah, artiklih, klasifikacijah, oddelkih...).

Načrtovane podatke je s pomočjo indeksov, razlik in kumulativ mogoče primerjati z realiziranimi podatki in preko kazalcev hitro ugotoviti, kje so ali niso bili doseženi plani. Načrtovanje vsebuje tudi Generator načrta, ki na podlagi pretekle realizacije in odstotka povečanja/zmanjšanja načrtuje avtomatsko.

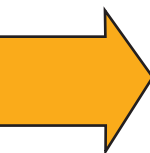
Na ta način lahko načrtujete prodajo, nakupe, plače in finance in sicer za poljubno obdobje in glede na poljubne parametre (subjekte, države, artikle, oddelke in podobno). Načrtovane številke lahko primerjate z dejanskimi podatki s pomočjo indeksov, razlik in kumulativ.

Seveda je vsako izdelano poročilo mogoče tudi natisniti, shraniti, izvoziti v MS Excel, MS Word ipd. Poročila so lahko tako tabelarična kot grafična.



## Seznam nadzornih plošč:

- Aktivnost podjetja
- Dobičkonosnost poslovanja
- Ekološki vidik poslovanja
- Ekonomičnost poslovanja
- Hitri pregled kazalnikov poslovanja
- Hitri pregled poslovanja
- Kje so naši kupci?
- Kje so naši prejemniki?
- Likvidnost podjetja
- Pregled kadrovske evidence
- Pregled proizvodnje
- Pregled terjatev
- Pregled zalog
- Sistem kazalnikov Altman Z-score
- Sistem kazalnikov Chesserjev model
- Sistem kazalnikov DuPont
- Sistem kazalnikov Kralicek Quicktest
- Sistem kazalnikov Model Zmijewskega
- Zadolženost podjetja



## Nadzorne plošče in poročila po meri

Tudi tukaj je poglobljena prednost prilagajanje poslovne inteligence uporabniku. Uporabnik si lahko sam nastavi gradnike nadzorne plošče in spremlja poslovne procese, ki so mu najbolj pomembni. "Custom" nadzorne plošče so še posebno priljubljene pri najvišjem vodstvenem kadru, ki si navadno želi vpogled v celotno sliko poslovanja, saj nima časa za pregled podrobnih podatkov.

## Poročanje in analiziranje s pomočjo napredne tehnologije OLAP

Tudi pri razvoju Poročil je na prvem mestu, da uporaba kar najbolj enostavna, zato smo razvili postopek "Izdelava poročil v štirih korakih":

- 1) uporabnik izbere enega od prednastavljenih poročil,
- 2) določi parametre,
- 3) izbere nastavitve in
- 4) klikne gumb za izdelavo poročila.



# Hitro odpravite morebitne težave

Pomoč in podpora sta vam vedno na voljo. Uporabniki PANTHEON-a so deležni podpore največje podporne mreže za mala in srednje velika podjetja v regiji.

Pri uporabnikih poslovne programske opreme je podpora ključnega pomena. Od hitre in učinkovite podpore je odvisno, ali bo podjetje ob pojavi problema kljub temu lahko hitro nadaljevalo z delom. PANTHEON uporabnikom je zato namenjena široka paleta podpore in pomoči, vse z namenom nemotenega dela z našo programsko opremo.

Podpora in pomoč zajemata neposredno angažiranje Partnerjev, obsežno dokumentirano pomoč (tako v pisni kot video obliki), namenske uporabniške strani ter strokovno izobraževanje/usposabljanje partnerjev.

Partner, ki je poskrbel za implementacijo PANTHEON-a, je tudi zadolžen za izvajanje podpore in izobraževanje svojih uporabnikov. Partnerji morajo iti skozi program izobraževanja (izvaja ga PANTHEON Akademija), kjer pridobijo ustrezna znanja za delo v PANTHEON okolju.

## Podpora in pomoč v PANTHEON ekosistemu:

### Podporni partnerji

- neposredna podpora na terenu
- podpora na daljavo
- komunikacija z Datalabom

### Datalab podporni oddelek (PSS)

- pomoč podpornikov pri zahtevnih vprašanjih

### Datalab Akademija

- izobraževanje PANTHEON uporabnikov
- usposabljanje podpornih partnerjev

### Uporabniške strani (usersite)

- dokumentacija
- forumi
- video vsebine
- podpora na daljavo
- izobraževanja

### Dokumentirana pomoč

- uporabniški vodič
- tehnični vodič

### Helpdesk

- zastavljanje vprašanj



### Datalab podružnice in partnerska podjetja

- Datalab podružnice v HR, BiH, SR, ČG, MK in BG
- partnerska podjetja v 8 državah JV Evrope
- 29 partnerjev v Sloveniji
- 129 partnerjev v celotni regiji

## Cene in pogoji

Odločite se lahko za nakup programa ali za najem dostopa do PANTHEON-a preko interneta.

### NAKUP PANTHEON-a

PANTHEON GE

**1.099,00 € + DDV**

Po nakupu PANTHEON-a so licence v vaši trajni lasti, letno pa plačujete osveževanje (nadgradnja funkcionalnosti in osveževanje zakonodaje) v višini 13,5 % od vrednosti licence.

### ZAKUP PANTHEON-a

PANTHEON GE

**36,99 € + DDV  
mesečno**

Pri zakupu programa mesečno plačujete obroke, po petih letih pa program preide v vašo trajno last. V mesečnem obroku je že vključeno osveževanje programa. Minimalen mesečni znesek pri zakupu je 200

### Postopek nakupa in implementacije PANTHEON-a

**1** izpolnitev  
povpraševanja

**2** predstavitev  
Pantheona

**3** analiza in  
namestitev sistema

**4** podpora  
uporabniku

### Referenčna podjetja, ki uporabljajo PANTHEON GE licenco:

- Gasilsko - reševalni center Novo Mesto
- Območna obrtna zbornica Ljubljana - Vič
- Območna obrtno - podjetniška zbornica Novo Mesto
- Ljudska univerza Krško
- Živalski vrt Ljubljana



### Prednosti vpeljave PANTHEON-a v vaše podjetje:

- hitra namestitev in enostavna uporaba,
- pregled nad poslovnimi procesi,
- možnost nadgradnje na zmoglivejše verzije,
- prednastavljene osnovne nastavitve,
- pomoč in podpora sta vam vedno na voljo,
- nizka cena nakupa oz. dostopa preko interneta,
- ne potrebujete zmogljive strojne opreme.

# Spremenite podatke v dobiček!

**PANTHEON je poslovno informacijski sistem, namenjen podpori in pokrivanju vsem poslovnim procesom podjetja. V PANTHEON so vgrajene najboljše poslovne prakse. S povezanimi poslovnimi procesi in avtomatiziranimi postopki lahko znatno izboljšamo učinkovitost poslovanja. Celovit poslovno-informacijski sistem podpira vse poslovne procese: od naročil in fakturiranja preko kadrov in računovodstva do upravljanja proizvodnje in analitike.**

**PANTHEON neprestano sledi spremembam na trgu in v zakonodaji. Ustreza potrebam malih in srednje velikih podjetjih in je primeren za vse dejavnosti.**

Za več informacij ali za predstavitev PANTHEON-a nas kontaktirajte na:

t: 01 252 89 36

e: [info@datalab.si](mailto:info@datalab.si)

Več o PANTHEON-u:

[www.datalab.si](http://www.datalab.si)

## **datalab**

Datalab Tehnologije d.d.  
Koprska ulica 92, SI-1000 Ljubljana, Slovenija  
t. +386 1 252 89 00, f. +386 1 252 89 10  
[info@datalab.si](mailto:info@datalab.si), [www.datalab.si](http://www.datalab.si)